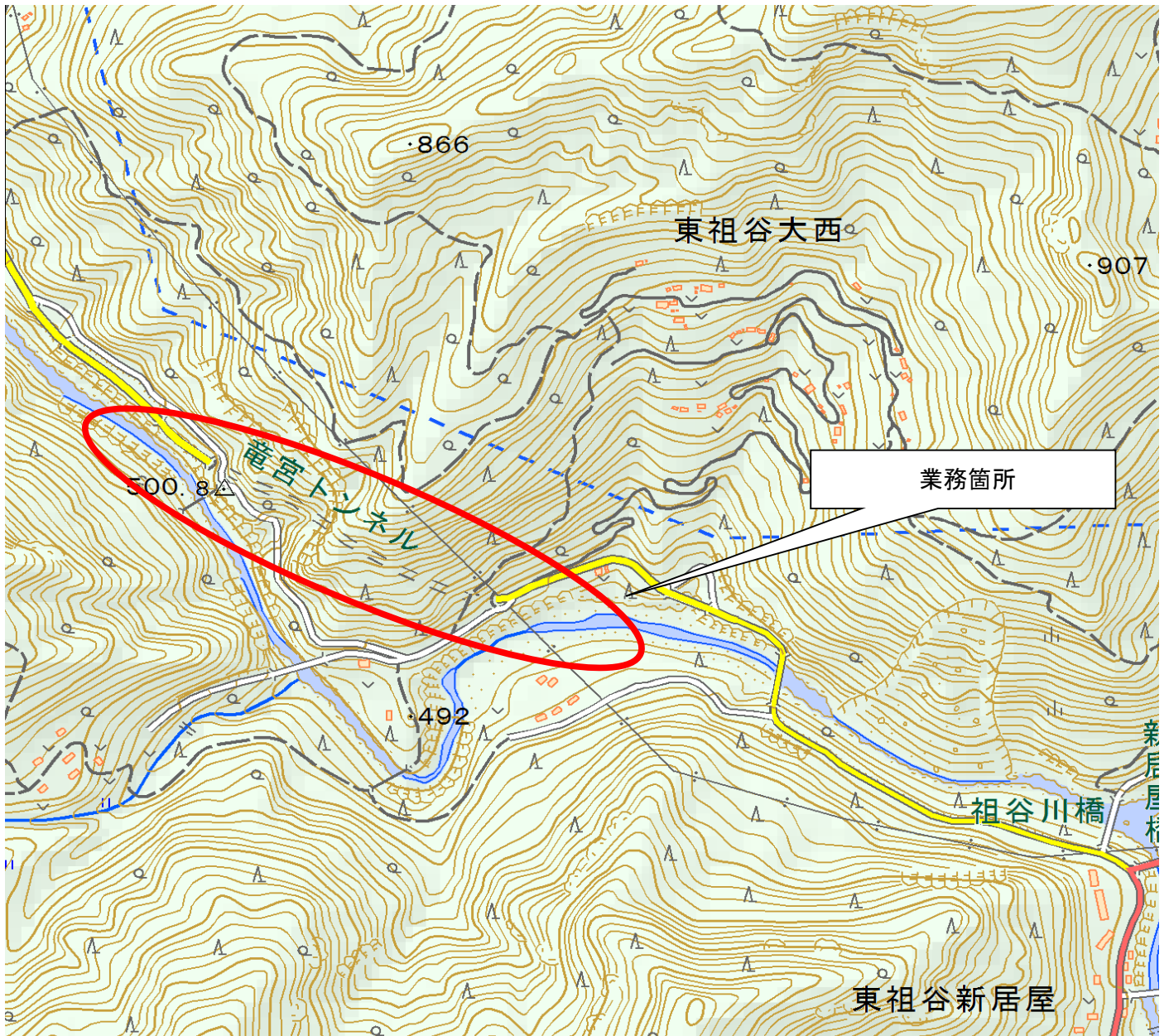


位置図

業務名：R6三土 山城東祖谷山線（龍宮トンネル） 三・東祖谷和田 トンネル防災設備保守点検業務

業務箇所：三好市東祖谷和田（龍宮トンネル）



「出典：国土地理院発行2.5万分1地形図 電子地形図25000(国土地理院)を加工して作成」